



Elettrovalvole per vuoto a 3 vie autoalimentate da vuoto

L'elettrovalvola è completata da una bobina orientabile di 360° incapsulata in resina poliammidica, caricata con fi bra di vetro classe F 155° C. La connessione è ottenuta con una presa tipo HIRSCHMANN incorporata. Art. ELV/CD

- Corpo valvola: alluminio verniciato
- Molla: acciaio inox
- Guarnizioni: Wulkollan
- Potenze assorbite: MAX 11 watt
- Voltaggi standard: 24-110-220 V. 50/60 Hz 12-24 DC 100% ED
- Limiti di funzionamento: tensione nominale +5% -10% a bobina calda
- Temperatura d'esercizio bobina: -10° +45° C.
- Temperatura del fluido: -5° +50° C.
- Grado di protezione connettore: IP 65



Art. ELV/CD

NC

3=P SCARICO

2=A UTILIZZO

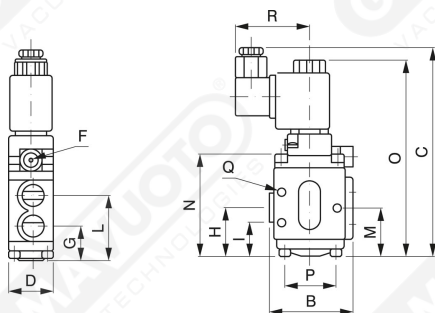
1=R POMPA

NO

3=P POMPA

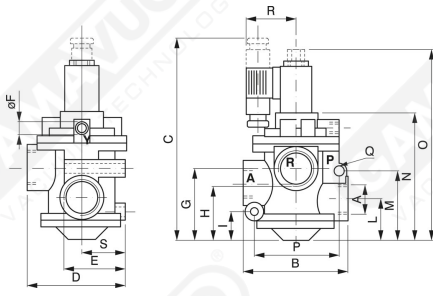
2=A UTILIZZO

1=R SCARICO



Art. ELV/CD 1/4

Art.	A	Orif. Ø	B	C	D	F	G	H	I	L	M	N	O	P	Q	R	S	Portata m ³ /h
ELV/CD1/4"	G1/4"	8	59	150	32	G1/8"	24	36	24,5	46,5	35,5	74	140,5	40	4,5	51,5	/	4
ELV/CD3/8"	G3/8"	10	59	150	32	G1/8"	24	36	24,5	46,5	35,5	74	140,5	40	4,5	51,5	/	10



Art.	A	Orif. ø	B	C	D	E	F	G	H	I	L	M	N	O	P	Q	R	S	Portata m³/h
ELV/CD1/2"	G1/2"	15	78,5	164	75	47	G1/8"	50,5	41	21	30	54,5	100	154	63	6,4	50,5	35	20
ELV/CD3/4"	G3/4"	19	78,5	164	75	47	G1/8"	50,5	41	21	30	54,5	100	154	63	6,4	50,5	35	35
ELV/CD1"	G1"	25	101	174	89	55	G1/8"	64	51	25,5	38	62,5	115	174	76	8,4	50	40	90
*ELV/CD1-1/2"	1-1/2"	39	158	222	138	98	G1/8"	113	89	34	69	34	158	222	113	10,5	50	59	180

* A 755 mm Hg

Le valvole a 3 vie per vuoto possono lavorare a 2 vie con l'ausilio di un tappo
Disponibile anche servoass. da aria compressa ELV/U 1-1/2"

Art. ELV/CD 1/2