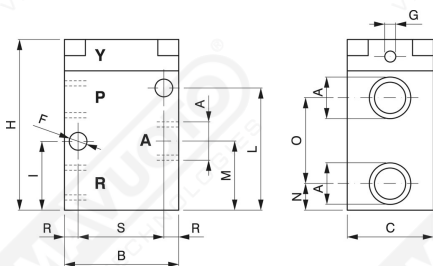




Elettrovalvole per vuoto a comando pneumatico

La valvola a 3 vie 2 posizioni è utilizzabile NA o NC.

- Corpo valvola: alluminio verniciato
- Molla: acciaio armonico
- Guarnizioni: Viton
- Temperatura del fluido: -5° +60° C.

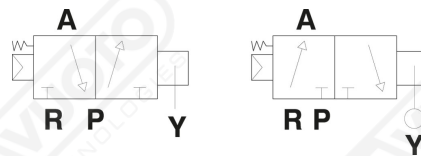


Art. EPP

Art.	AØ	Orif. Ø	B	C	FØ	GØ	H	I	L	M	N	O	R	S	Portata m ³ /h
EPP 1/4"	1/4"	8	58,5	32	4,5	1/8"	79	35,5	47	36	24	23	10	40	5
EPP 1/2"	1/2"	15	70	35	6,5	1/8"	87	33	51	33	16	34	10	50	20
EPP 3/4"	3/4"	19	80	50	8,5	1/8"	118	43	83	51	21	58	10	60	35
EPP 1"	1"	25	80	50	8,5	1/8"	118	43	83	51	21	58	10	60	90

* A 755 mm Hg

Le valvole a 3 vie per vuoto possono lavorare a 2 vie con l'ausilio di un tappo



Art. EPP

NC

P SCARICO

R UTILIZZO

A POMPA

Y COMANDO ARIA 3:8 BAR

NO

P POMPA

R UTILIZZO

A SCARICO

Y COMANDO ARIA 3:8 BAR