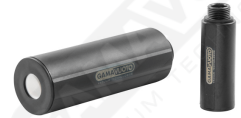
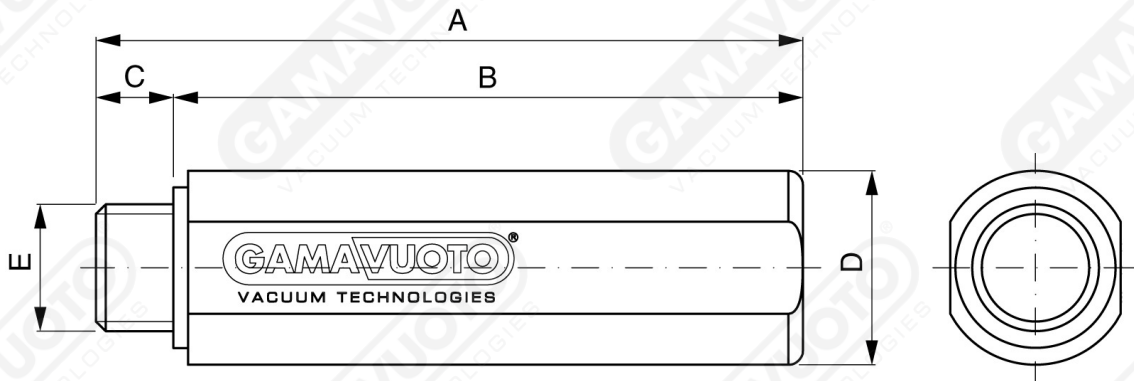


mod. SIL. A



I silenzatori mod. SIL. A abbattano notevolmente il rumore generato dall'uscita dell'aria compressa nei generatori di vuoto. Sono disponibili diverse misure da G1/4" a G1".



Art. SIL.A

Art.	A	B	C	D	E	Peso (g)
SIL.A1/4	73	65	8	Ø20	G1/4"	20
SIL.A3/8	72	64	8	Ø24	G3/8"	25
SIL.A1/2	128	121	7	Ø30	G1/2"	35
SIL.A3/4	126	119	7	Ø40	G3/4"	55
SIL.A1	126	119	7	Ø49	G1"	175